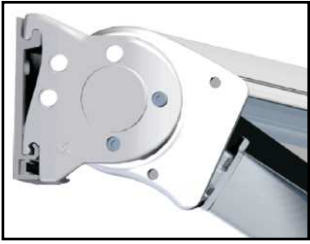


EUROPE® 2020

Die kompakte Kassettenmarkise

Ansicht der geschlossenen Markise



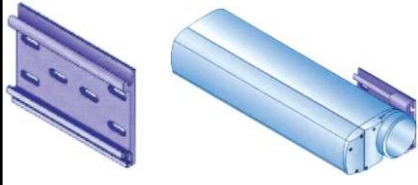
Ansicht der ausgefahren Markise



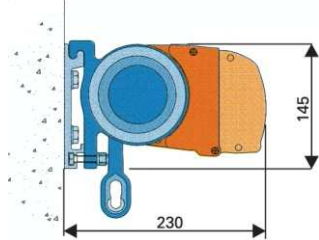
Gelenkarm mit Kette



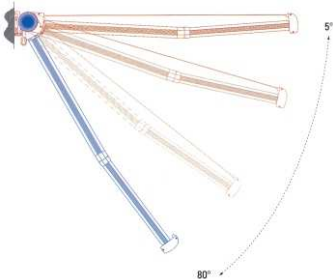
16 cm breite Wandkonsole



Wandmontage

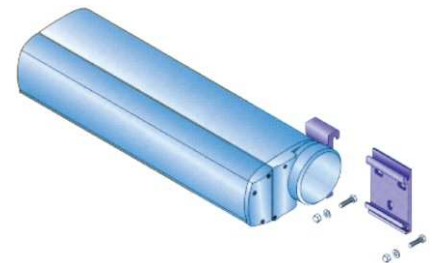


Neigung von 5-80°
verstellbar

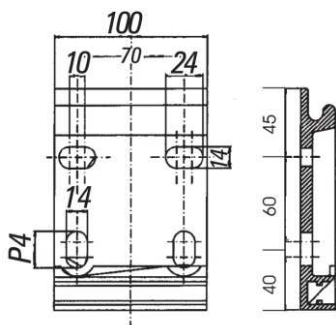


EUROPE 2020 Kassettenmarkise ist eine mit einfahrbaren Kettengelenkarmen dessen Höchstmaße eine Breite von 500 cm und eine Ausladung von 310 cm erreichen. Die äußerst rasche Wand- oder Deckenmontage erfolgt indem man die Markise an die bereits an die Wand oder an die Decke befestigten Konsolen einhakt. Die Markise besitzt eine MikroEinstellung, welche den hermetischen Verschluß der Fallstange und die perfekte Passung der Profile garantiert.

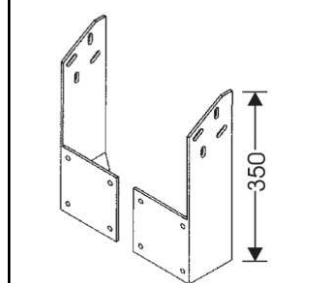
Standardkonsole



Wandkonsole



Dachsparrenhalter



Deckenkonsole

