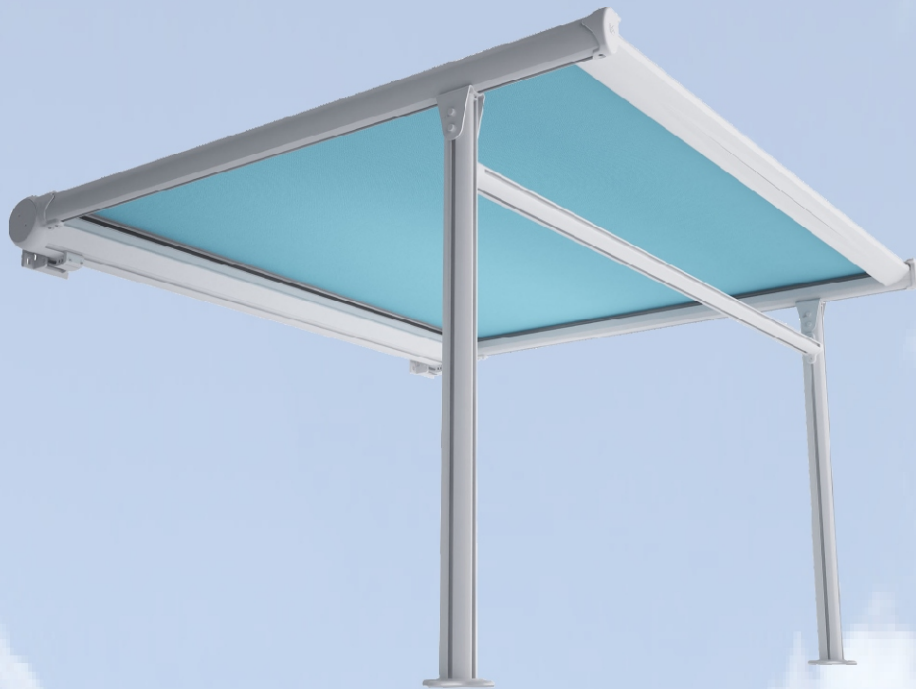


PERGOLAMARKISE



- Formschöne Kassette die nicht nach oben aufbaut mit geringem Platzbedarf 155 x 250 mm
- Große Stabilität des Ausfallprofils
- Einfache Montage
- mittels Gelenkbefestigung werden die Seitenführungsschienen mit den Pergolaständern verbunden, welche mit dem Boden verschraubt werden
- die Kassette wird mittels 2 Konsolen direkt an die Wand geschraubt

Maße:

- max. Breite: 500 cm
- max. Ausfall: 500 cm
- max. Ständerhöhe: 300 cm

